



Brf Grönmyntan

vi som bor på Pimpinellagatan

## Hur tänker vuxna om barnens säkerhet

Många låter sina barn cykla och åka på andra forskaffningsmedel utan hjälm trots att det är förbjudet enligt lag. Detta gäller även i vårt område. Så här säger lagen "Alla barn och ungdomar under 15 år ska använda hjälm när de cyklar eller blir skjutsade på cykel. Detta gäller också om de cyklar inom inhägnat område."

**Sedan 2005 är det lag på att barn under 15 år måste bära hjälm när de cyklar på en tvåhjulig cykel.**



## Sommarstängt

Expeditionen håller sommarstängt vecka 27-30.

Hemsidan är alltid öppen, om man har några frågor!

[gronmyntan.bostadsratterna.se](http://gronmyntan.bostadsratterna.se)



## Påminn

Vi vill också påminna om att det inte är tillåtet att ha mer än två bilar utanför sitt hus. Detta gäller även om dom får plats innanför kantmarkeringen. Bilen skall stå i färdriktigting och lite på tvären.



## Vi måste vadå?

Vi måste alla tänka på hastigheten i området. Den är begränsad till 10 kilometer i timman men många kör alldeles för fort. Informera även era besökare om detta. Framför allt barnen, måste kunna röra sig fritt i området utan att riskera att bli påkörda av er.



## Tack

Styrelsen riktar ett stort tack till alla som deltog på städdagen. Uppslutningen var mycket god och alla var glada trots det regniga vädret. Containern var mycket uppskattad av de som fick slänga skräp där för att de deltog.





## Brf Grönmyntan *vi som bor på Pimpinellagatan*

### Sopsorteringen på pimpinellagatan

I soprummen finns det bruna och svarta kärl.

De gröna är till för allt hushållsavfall som inte är matavfall. Alltså inte för kartonger, plast, glas och annat som inte hör hemma i soprummen. Sådant ska slängas i återvinningen.

I de bruna behållarna som är till för matavfall får endast de bruna matavfallspåsarna i Papper slängas. Dessa får absolut inte läggas i plastpåsar och glöm inte att inte fylla Dessa påsar mer än att de går att tillsluta.

I de bruna behållarna får inte förekomma plast överhuvud taget.

När en behållare är tillräckligt full så att locket fortfarande går att stänga ska locket Stängas och en ny behållare påbörjas. Alltså locket måste fortfarande gå att stänga. Ingenting får ställas på golvet i soprummen. Endera ska det till återvinningen eller så Får man köra det till en återvinningsstation.

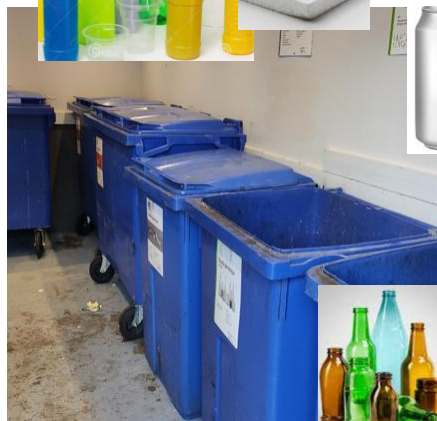
Följs inte detta så får föreningen, alltså vi själva, betala dryga avgifter i "böter" vilket kan resultera i höjda hyror/avgifter för boendet.



### I återvinningen finns kärl för:

Tidningar- Glödlampor- Lysrör- Batterier- Kartong- Plast (frigolit)- Konserverburkar- Ofärgat glas- Färgat glas

Som skall läggas såhä



Du är skyldig att se till att alla sopor hamnar på rätt ställe. Skyltarna på väggen talar klart och tydligt om vad som ska ligga i vilken behållare. Kartonger ska vikas ihop så att de blir platta och tar minsta möjliga plats. Är en behållare full så är den det. Även här gäller att locken ska gå att stänga. Då har man två val, endera får man vänta till nästa vecka eller själv köra till återvinningsstationen.

Det är inte heller här tillåtet att ställa saker på golvet. Endera får man själv köra till återvinningsstationen eller i annat fall vänta till närmaste städdag då det finns möjlighet att använda sig av de inhyrda containrarna under förutsättning att man deltar på städdagen.

Även här gäller att följs inte detta så får föreningen, alltså vi själva, betala dryga avgifter i "böter" vilket kan resultera i höjda **hyror/avgifter för boendet**.